

La situation du budget de l'État

Au 30 novembre 2019

Adresses Internet : <http://www.economie.gouv.fr/situation-mensuelle-budgetaire-au-30-novembre-2019>

Ou : <http://www.performance-publique.budget.gouv.fr/ressources-documentaires/documentation-budgetaire/la-situation-mensuelle-du-budget-de-letat.html>

Solde Le solde général d'exécution au 30 novembre 2019 s'établit à -113,9 Md€ contre -95,6 Md€ à fin novembre 2018.

Dépenses Les dépenses du budget général au 30 novembre 2019 atteignent 308,7 Md€ contre 305,5 Md€ au 30 novembre 2018 tandis que les prélèvements sur recettes s'établissent à 57,4 Md€ contre 55,6 Md€ au 30 novembre 2018.

Recettes Les recettes du budget général (nettes des remboursements et dégrèvements) au 30 novembre 2019 s'établissent à 256,4 Md€ contre 272,2 Md€ à fin novembre 2018.

Solde (hors FMI)

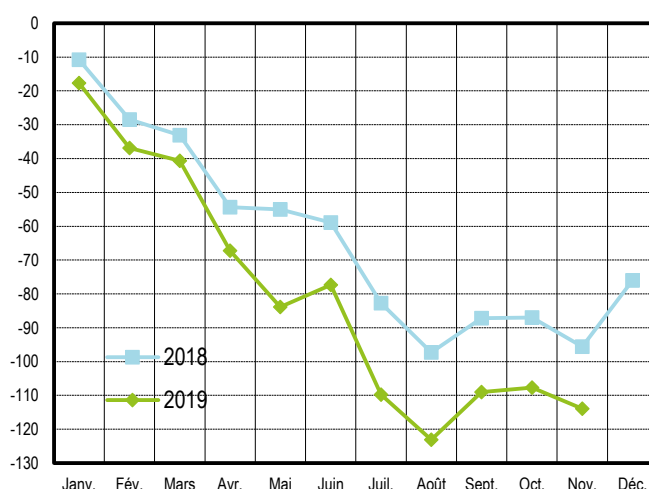
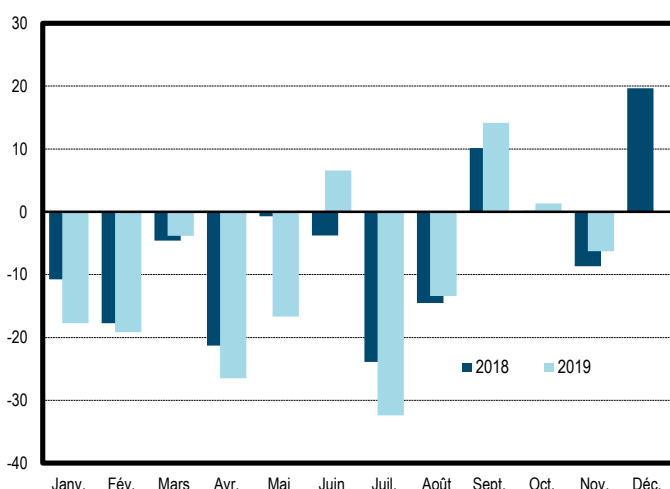
en millions d'euros	2017	2018	Niveau à la fin novembre			novembre 19 / novembre 18
			2017	2018	2019	
Solde du budget général	-73 348	-76 906	-74 766	-88 884	-109 717	
Dépenses (budget général et prélèvements sur recettes)	386 935	390 692	355 266	361 097	366 107	1,4%
Recettes (nettes des remboursements et dégrèvements)	313 589	313 771	280 500	272 214	256 390	-5,8%
Solde des comptes spéciaux	5 530	823	-9 980	-6 758	-4 213	
dont avances aux collectivités territoriales	161	581	-6 153	-322	-196	
Solde des budgets annexes*	150	82				
Solde général d'exécution	-67 668	-76 002	-84 745	-95 641	-113 930	

* Le solde général d'exécution présenté dans la loi de règlement intègre désormais le solde des deux budgets annexes.

Solde d'exécution (en milliards d'euros)

valeurs mensuelles

cumul depuis le début de l'année



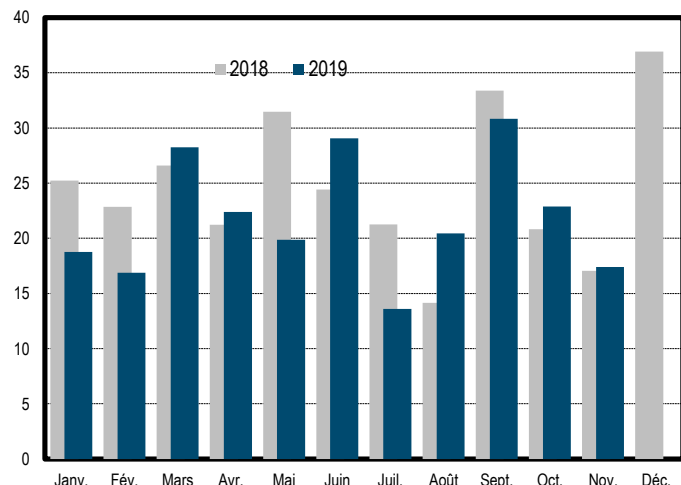
Recettes (nettes des remboursements & dégrèvements)

en millions d'euros	Exécution	LFI	Niveaux à la fin novembre		Variations à la fin novembre	
	2018	2019	2018	2019	Périmètre courant	Périmètre constant
Recettes fiscales - nettes ⁽¹⁾	295 392	273 532	258 478	240 358	-7,0%	1,7%
Impôt sur le revenu – net ⁽²⁾	73 010	70 426	70 061	64 694	-7,7%	-7,7%
Impôt sur les sociétés – net ⁽¹⁾⁽³⁾	27 386	31 445	12 369	15 214	23,0%	23,0%
Taxe intérieure de consommation sur les produits énergétiques (TICPE)	13 678	13 245	11 969	11 264	-5,9%	-4,8%
Taxe sur la valeur ajoutée (TVA) – nette ⁽¹⁾	156 729	129 182	141 945	118 634	-16,4%	5,5%
Autres recettes fiscales – nettes ⁽¹⁾	24 589	29 234	22 134	30 552	38,0%	3,4%
Recettes non fiscales	13 886	12 487	9 655	10 434	8,1%	16,0%
Recettes du budget général (hors fonds de concours)	309 278	286 019	268 134	250 793	-6,5%	2,3%
Fonds de concours	4 508	5 337	4 080	5 597	37,2%	37,2%
Recettes du budget général (yc fonds de concours)	313 786	291 356	272 214	256 390	-5,8%	2,8%

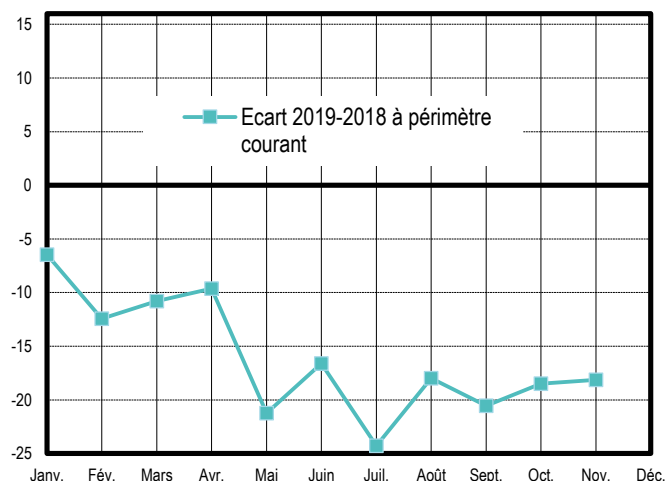
(1) Recettes nettes des remboursements et des dégrèvements ; (2) Recettes d'impôt sur le revenu nettes des remboursements et des dégrèvements ; (3) Hors CSB

Recettes fiscales nettes (en milliards d'euros)

valeurs mensuelles

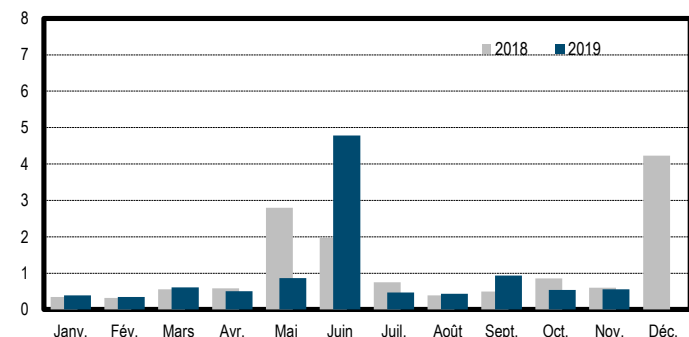


écart 2019-2018 (cumul depuis le début de l'année)

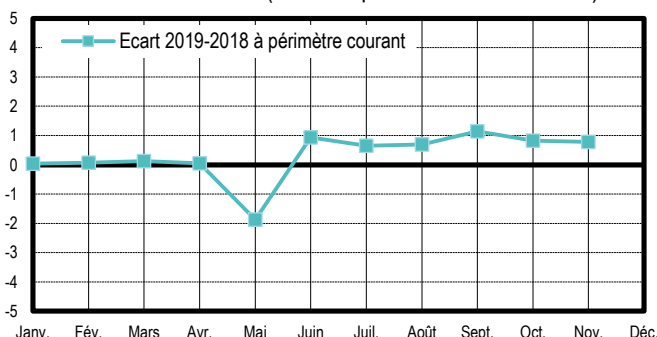


Recettes non fiscales (en milliards d'euros)

valeurs mensuelles



écart 2019-2018 (cumul depuis le début de l'année)

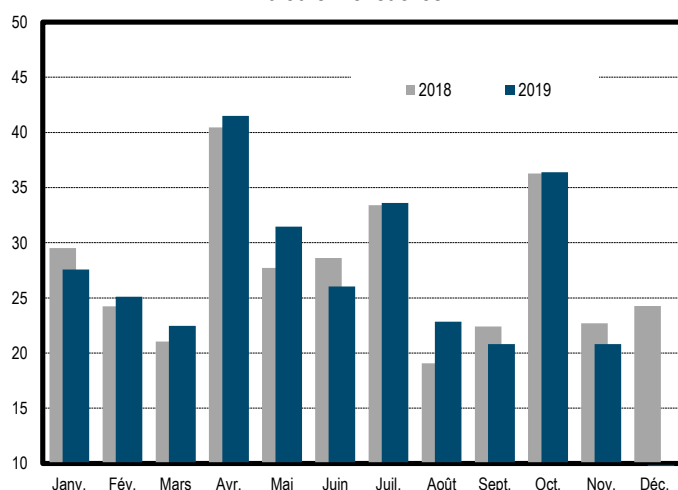


Dépenses (hors remboursements & dégrèvements)

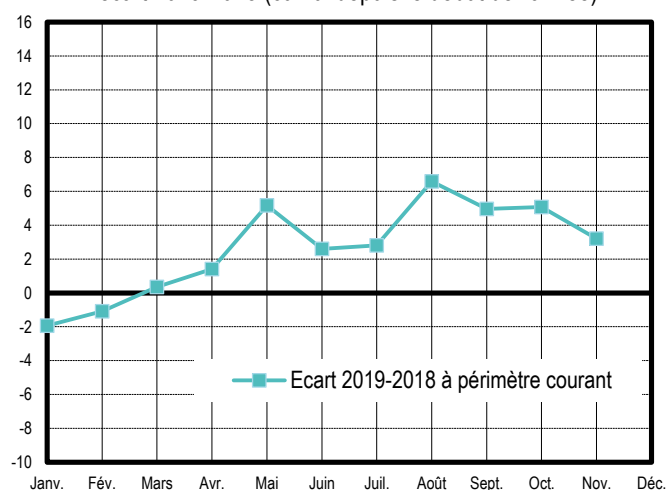
en millions d'euros	Exécution	Niveaux à la fin novembre		Variations à la fin novembre	
	2018	2018	2019	Périmètre courant	Périmètre constant
Dotation des pouvoirs publics	992	992	991	-0,1%	-0,1%
Dépenses de personnel	129 626	118 669	120 372	1,4%	1,4%
Dépenses de fonctionnement ⁽¹⁾	54 036	51 118	50 003	-2,2%	-1,7%
Charges de la dette de l'État	41 541	40 173	38 881	-3,2%	-3,2%
Dépenses d'investissement	11 811	10 617	11 219	5,7%	5,7%
Dépenses d'intervention	90 173	82 565	85 869	4,0%	4,4%
Dépenses d'opérations financières	1 544	1 320	1 325	0,3%	0,3%
Dépenses du budget général ⁽¹⁾	329 722	305 454	308 660	1,0%	1,3%
Prélèvements sur recettes au profit des collectivités territoriales	40 325	37 167	37 309	0,4%	0,4%
Prélèvement sur recettes au profit de l'Union européenne	20 645	18 477	20 137	9,0%	9,0%
Prélèvements sur recettes	60 970	55 644	57 446	3,2%	3,3%
Dépenses du budget général et prélèvements sur recettes	390 692	361 098	366 107	1,4%	1,57%

Dépenses du budget général (en milliards d'euros)

valeurs mensuelles



écart 2019-2018 (cumul depuis le début de l'année)



en millions d'euros	2017			2018			2019
	LFI	LFR2	EXE	LFI	LFR	EXE	LFI
Dépenses	385 530	388 034	386 935	389 871	390 725	390 692	400 023
Prélèvements sur recettes	63 064	60 796	60 161	60 259	60 783	60 970	62 018
Dépenses du budget général	322 466	327 238	326 775	329 612	329 942	329 722	338 004
- dont dépenses financées hors fonds de concours	318 536	323 308	322 638	326 280	326 360	325 214	332 667
Recettes	310 783	308 692	313 587	303 169	310 520	313 786	291 356
Recettes fiscales nettes	292 348	291 322	295 633	286 605	293 329	295 392	273 532
Recettes non fiscales	14 505	13 440	13 818	13 232	13 609	13 886	12 487
Fonds de concours	3 930	3 930	4 136	3 332	3 582	4 508	5 337
Solde des comptes spéciaux	5 412	5 209	5 530	1 021	160	823	985
Dont avances aux collectivités territoriales	437	911	161	489	489	581	-15
Solde des budgets annexes*	15	25	150	8	25	82	4
Solde général d'exécution	-69 320	-74 107	-67 668	-85 673	-80 021	-76 002	-107 678
Pour mémoire : remboursements et dégrèvements	108 834	113 282	112 573	119 968	124 615	125 727	135 883